



RACI d.o.o.  
Tehnološki park 24  
SI-1000 LJUBLJANA, SLOVENIJA  
ID DDV: SI80268170  
matična številka: 5865425  
transakcijski računi:  
NLB št.: SI56 0208 5001 6765 554  
BK št.: SI56 1010 0004 3925 378

## TRAJNE MERITVE IN-SITU O<sub>2</sub>

- ACRONI Jesenice, **proizvodnja jekla**, **AMS**: trajna meritev O<sub>2</sub>;
- BELIŠČE, Belišče, Hrvaška, **parni kotel BABCOCK K3**, kombinirana kurjava: kurilno olje/zemeljski plin, **AMS**: trajna meritev O<sub>2</sub>; **parni kotel BABCOCK K4**, kombinirana kurjava: kurilno olje/zemeljski plin, **AMS**: trajna meritev O<sub>2</sub>;
- HOLCIM, Koromačno, Hrvaška, **cementarna**, **AMS**: trajna meritev O<sub>2</sub>;
- INA Rafinerija nafte Reka, Urinj, Hrvaška, **parni kotel G-001**, **AMS**: trajna meritev O<sub>2</sub>; **parni kotel G-002**, **AMS**: trajna meritev O<sub>2</sub>; **parni kotel G-004**, **AMS**: trajna meritev O<sub>2</sub>; **parni kotel G-005**, **AMS**: trajna meritev O<sub>2</sub>; **Visbreaking 1**, **AMS**: trajna meritev O<sub>2</sub>; **Visbreaking 2**, **AMS**: trajna meritev O<sub>2</sub>; **TOPPING zapad**, **AMS**: trajna meritev O<sub>2</sub>; **FCC-318-H-201**, **AMS**: trajna meritev O<sub>2</sub>; **FCC-318-H-601**, **AMS**: trajna meritev O<sub>2</sub>; **PLATFORMING-UNIFINING 313-H-003 A**, **AMS**: trajna meritev O<sub>2</sub>; **PLATFORMING-UNIFINING 313-H-003 B**, **AMS**: trajna meritev O<sub>2</sub>; **PLATFORMING-UNIFINING 312-H-001**, **AMS**: trajna meritev O<sub>2</sub>, CO<sub>2</sub>; **PLATFORMING-UNIFINING 312-H-002**, **AMS**: trajna meritev O<sub>2</sub>, CO<sub>2</sub>; **PLATFORMING-UNIFINING 312-H-004**, **AMS**: trajna meritev O<sub>2</sub>, CO<sub>2</sub>; **FCC VDU 323-VACUUM DISTILLATION UNIT: 323-H-001**, **AMS**: trajna meritev O<sub>2</sub>;
- INSTITUT "JOŽEF STEFAN", Rektorski center Podgorica, **sežigalnica odpadkov**, **AMS**: O<sub>2</sub>, CO<sub>e</sub> (gorljive snovi);
- ISKRA Feriti, Ljubljana, **proizvodnja feritov**, **AMS**: trajna meritev O<sub>2</sub>;
- JULON Ljubljana, **termooljni kotel**, **AMS**: trajna meritev O<sub>2</sub>;
- KEK, Kosovo A, Priština, Kosovo, **parni kotel A 5**, enojna kurjava: lignit, **AMS 1**: trajna meritev O<sub>2</sub>, **AMS 2**: trajna meritev O<sub>2</sub>; **parni kotel A 4**, enojna kurjava: lignit, **AMS 1**: trajna meritev O<sub>2</sub>, **AMS 2**: trajna meritev O<sub>2</sub>;
- KNAUF INSULATION (TERMO), Škofja Loka, **proizvodnja kamene volne, zgorevalna naprava, AMS Sušilnica**: trajna meritev koncentracije vlage (vlaga po suho/vlažni metodi, vsebnost O<sub>2</sub>); **čistilna naprava II**, **AMS**: trajna meritev O<sub>2</sub>; **čistilna naprava III**, **AMS**: trajna meritev O<sub>2</sub>;
- KOLIČEVO KARTON, **parni kotel TPK**, kombinirana kurjava: zemeljski plin/kurilno olje, **AMS**: trajna meritev O<sub>2</sub>, sanacija regulacijskih zank;
- NOVARTIS, LEK Lendava, **sežigalnica odpadkov**, rotacijska peč, **AMS**: trajna meritev O<sub>2</sub>;
- NOVARTIS, LEK Mengeš, **sežigna naprava**, **AMS**: trajna meritev O<sub>2</sub>, CO<sub>e</sub> (combustibles);
- MERKSCHA FURNIRNICA d.o.o., Celje, **parni kotel**, **AMS**: trajna meritev O<sub>2</sub>;
- NAFTA Lendava, **parni kotel ĐĐ**, mešana ali kombinirana kurjava: kurilno olje/zemeljski plin, **AMS**: trajna meritev O<sub>2</sub>, sanacija regulacijskih zank;
- PALOMA SLADKOGORSKA TOVARNA PAPIRJA, Sladki vrh, **parni kotel, AMS Kotel**: trajna meritev O<sub>2</sub>;
- RADEČE PAPIR, Radeče, **parni kotel WAGNER BÜRO**, **AMS**: trajna meritev O<sub>2</sub>;
- TERMOELEKTRARNA ŠOŠTANJ, **parni kotel BLOK 4**, **AMS**: trajna meritev O<sub>2</sub>; **parni kotel BLOK 5**, **AMS**: trajna meritev O<sub>2</sub>;
- TERMOELEKTRARNA TOPLARNA Ljubljana, **parni kotel GANZ K1**, **AMS**: trajna meritev O<sub>2</sub>, **parni kotel GANZ K2**, **AMS**: trajna meritev O<sub>2</sub>, **skupni dimnik**, **AMS**: trajna meritev O<sub>2</sub>, **parni kotel BKG1**, **AMS**: trajna meritev O<sub>2</sub>, **parni kotel BKG2**, **AMS**: trajna meritev O<sub>2</sub>, **vročevodni kotel VKLM 1**, **AMS**: trajna meritev O<sub>2</sub>, **vročevodni kotel VKLM 2**, **AMS**: trajna meritev O<sub>2</sub>; **parni kotel K3**, **AMS**: trajna meritev O<sub>2</sub>, CO<sub>e</sub> (gorljive snovi);
- TOM Maribor, **parni kotel VKL1, vročevodni kotel**, kombinirana kurjava: kurilno olje/zemeljski plin, **AMS**: trajna meritev O<sub>2</sub>, sanacija regulacijskih zank; **parni kotel VKL2, vročevodni kotel**, kombinirana kurjava: kurilno olje/zemeljski plin, **AMS**: trajna meritev O<sub>2</sub>, sanacija regulacijskih zank;
- TSO Ormož, **parni kotel ĐĐ K1**, kombinirana kurjava: kurilno olje/zemeljski plin, **AMS**: trajna meritev O<sub>2</sub>, sanacija regulacijskih zank; **parni kotel ĐĐ K2**, kombinirana kurjava: kurilno olje/zemeljski plin, **AMS**: trajna meritev O<sub>2</sub>, sanacija regulacijskih zank;
- VIPAP VIDEM Krško, **parni kotel K1**, enojna kurjava: kurilno olje, **AMS**: trajna meritev O<sub>2</sub>; **parni kotel K2**, enojna kurjava: kurilno olje, **AMS**: trajna meritev O<sub>2</sub>; **parni kotel K4**, mešana kurjava: premog in lubje, **AMS**: trajna meritev O<sub>2</sub>; **parni kotel K5**, enojna kurjava: lubje, **AMS**: trajna meritev O<sub>2</sub>; **lužni kotel LUKO**, mešana kurjava: kurilno olje in lužnica, **AMS 1. vlek**: trajna meritev O<sub>2</sub>; **AMS**: trajna meritev O<sub>2</sub>; **lužni kotel LUKO**, mešana kurjava: kurilno olje in lužnica, **AMS 2. vlek**: trajna meritev O<sub>2</sub>;

CEMS: Continuous Emission Monitoring System – sistem avtomatskega merjenja in vrednotenja emisije

- AMS Automated Measuring System – avtomatski merilni sistem
- DAHS Data Acquisition and Handling System – avtomatski sistem vrednotenja



RACI racionalizacija procesov zgorevanja d.o.o.  
podjetje v Tehnološkem parku Ljubljana  
naslov: Tehnološki park 24  
SI-1000 LJUBLJANA, SLOVENIJA  
telefon: 01 620 33 80 faks: 01 620 33 90  
e-pošta: info@raci.si URL: http://www.raci.si

Podjetje **RACI d.o.o.** je bilo ustanovljeno leta 1994 s pomočjo **Ministrstva za znanost in tehnologijo** kot **Center za prenos tehnologije**. Motiv ustanovitve podjetja izhaja iz dolgoletne dejavnosti **Instituta "Jožef Stefan"** na področju regulacije procesov zgorevanja. Podjetje deluje v okviru **Tehnološkega parka Ljubljane**.

Podjetje **RACI d.o.o.** deluje na področju energetske-ekološkega inženiringa in ima dolgoletne izkušnje na področju meritev emisije in plinov v procesih. Tako nudi uporabnikom sodobne, preizkušene in robustne analizne sisteme za trajne in občasne meritve, ki zagotavljajo kompetentno rešitev, nizke stroške lastništva, visoko zanesljivost in razpoložljivost ter kakovost, to je zanesljivost, primerljivost in sledljivost meritev. V okviru svojih storitev podjetje nudi svetovanje, dobavo, montažo, spuščanje v pogon, kalibracijo in vzdrževanje sistemov procesne analitike, ki jih tvorijo gradniki priznanih podjetij, kot so **ABB, BÜHLER, DURAG, ENOTEC, INTERTEC, JCT, MICHELL INSTRUMENTS, Paul GOTHE, PCME, SIEMENS, S.K.I.** in drugih.

Z dolgoletnimi izkušnjami vam podjetje **RACI d.o.o.** zagotavlja visoko kakovost, to je zanesljivost, primerljivost in sledljivost meritev, kompetentne in skladne rešitve, sodobne in preizkušene robustne avtomatske merilne sisteme (AMS), zagotavljanje kakovosti in kalibracije AMS, visoko zanesljivost in razpoložljivost z nizkimi stroški lastništva AMS, ter celovito in kompetentno storitev po sistemu na ključ.

Naš cilj je blagovna znamka, ki zagotavlja kompetentnost rešitev, visoko zanesljivost dobavljenih sistemov, razpoložljivost postrojenj ter kakovost in sledljivost meritev.



V okviru podjetja RACI d.o.o. delujeta:

- Merilni laboratorij RACI, ki je pri Slovenski akreditaciji akreditiran po SIST EN ISO/IEC 17025:2005 kot preskusni laboratorij,
- Kontrolni organ RACI, ki je pri Slovenski akreditaciji akreditiran po SIST EN ISO/IEC 17020:2004 kot kontrolni organ tipa C.



**SLOVENSKA AKREDITACIJA**  
SIST EN ISO/IEC 17025  
**LP-076**  
**SLOVENSKA AKREDITACIJA**  
SIST EN ISO/IEC 17020/C  
**K-085**

RACI d.o.o. ima pooblastila Ministrstva za okolje in prostor za izvajanje emisijskega obratovalnega monitoringa in kontrole AMS (QAL2 in AST po SIST EN 14181).

### Naše prednosti:

- visoka kakovost, to je zanesljivost, primerljivost in sledljivost meritev,
- kompetentne in skladne rešitve,
- sodobni, preizkušeni in robustni avtomatski merilni sistemi (AMS),
- zagotavljanje kakovosti in kalibracije AMS,
- visoka zanesljivost in razpoložljivost AMS,
- nizki stroški lastništva AMS,
- celovita in kompetentna storitev po sistemu na ključ.

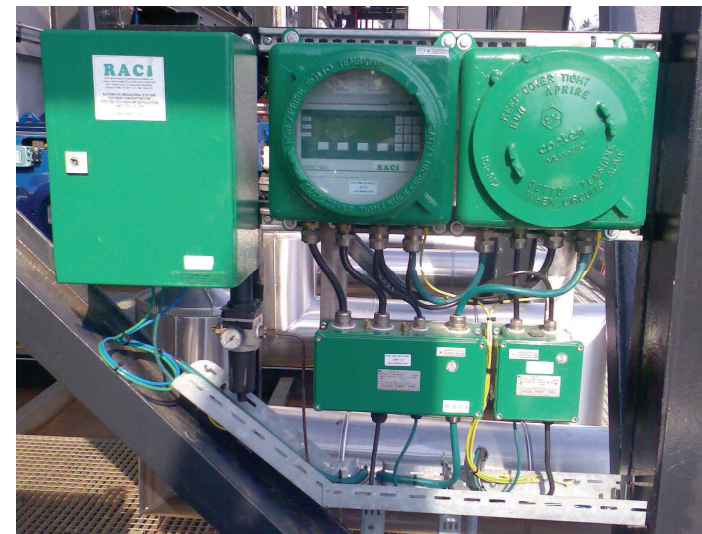
*Različne,  
toda enovite rešitve!*



**TERMOELEKTRARNA TOPLARNA**  
Ljubljana, velika kurilna naprava  
AMS: vlaga (H<sub>2</sub>O) - suho/vlažna  
metoda (vsebnost O<sub>2</sub>)

**VIPAP VIDEM Krško**  
velika kurilna naprava  
AMS: vlaga (H<sub>2</sub>O) - suho/vlažna  
metoda (vsebnost O<sub>2</sub>)

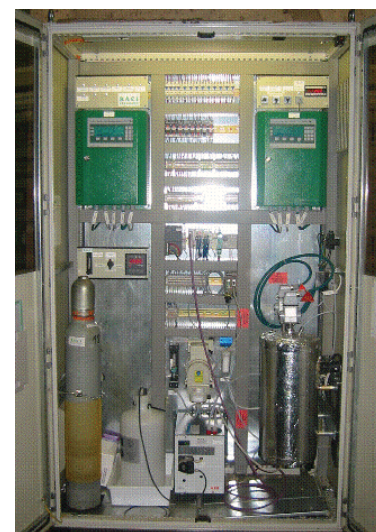
*Vaš partner  
za plinsko analitiko*



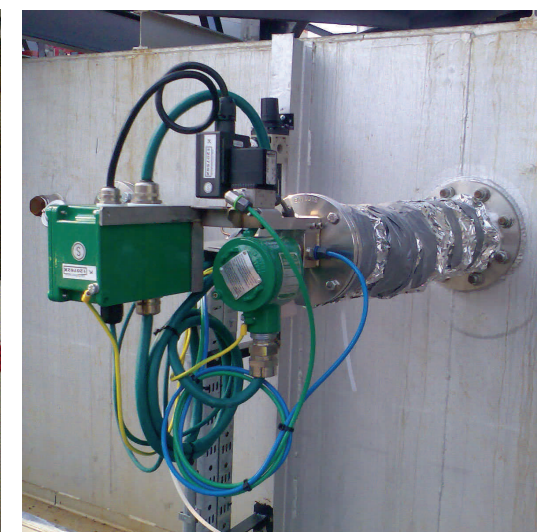
**INA URINJ, Reka, Hrvaška**  
rafinerija, AMS: O<sub>2</sub>, elektronska enota SME 5:  
ATEX II 2G EEx d IIC T6 s failsafe regulacijo grelnikov



**KNAUF INSULATION (TERMO) Škofja Loka, Slovenia**  
Proizvodnja kamene volne, AMS: CO, CO<sub>2</sub>, O<sub>2</sub>, prah, O<sub>2</sub> (In-situ)  
ČISTILNA NAPRAVA ODPADNIH PLINOV KUPOLNE PEČI



**KNAUF INSULATION (TERMO)**  
Škofja Loka  
proizvodnja kamene volne  
AMS: vlaga (H<sub>2</sub>O) - suho/vlažna  
metoda (vsebnost O<sub>2</sub>)



**INA URINJ, Reka, Hrvaška**  
rafinerija  
AMS: O<sub>2</sub>, sonda OXITEC: ATEX II 2G EEx d IIC T3